

Conférence plénière MARDI 5 AVRIL 2011

9h00 Marchés matures/marchés en croissance : quelle unité des politiques RH groupe ? Quelle articulation au niveau global/local dans les stratégies RH ?

- + Croissance internationale : quelle contribution stratégique du DRH au business ?
- + Marchés matures/marchés en croissance : comment concilier attraction des talents, objectifs de croissance, et impératifs de productivité ?
- + Vers quelle évolution des revendications sociales ? Quelle unité du corps social dans l'entreprise globale ?

Avec notamment



Jean-Christophe DESLARZES
Directeur Exécutif, Ressources Humaines et Organisation, **CARREFOUR**



Marie-Françoise DAMESIN
Directrice des Ressources Humaines Groupe, **RENAULT**

Conférence plénière MERCREDI 6 AVRIL 2011

17h30 Ethique et gouvernance de l'entreprise face aux jeunes

Avec notamment



Frère SAMUEL
Prêtre, Conférencier auprès de dirigeants, Auteur de « **l'Homme fragile** », Ephese Editions, 2010

HR CONGRÈS

21^{ème} ÉDITION
5 & 6 AVRIL 2011
(Pré Catelan · Paris 16^e)

Parmi les 90 Intervenants et les Membres du Comité de Pilotage :

- + **Isabelle CALVEZ**
Directeur des Ressources Humaines Groupe, **GROUPAMA**
- + **Philippe THURAT**
Directeur de la Diversité et de l'Égalité des Chances, **AREVA**
- + **Stéphane ROUSSEL**
Directeur Général Ressources Humaines, **VIVENDI**
- + **Yves GRANDMONTAGNE**
Human Resources Director, **MICROSOFT FRANCE**
- + **Jérôme NANTY**
Directeur des Ressources Humaines, **CAISSE DES DEPOTS**
- + **Christian GUET**
Directeur des Ressources Humaines Adjoint, **LAGARDERE**
- + **François VIAUD**
Directeur des Ressources Humaines Groupe, **TOTAL**
- + **Jean-Christophe SCIBERRAS**
Directeur des Ressources Humaines et Directeur Relations Sociales, **RHODIA** et Président de l'**ANDRH**
- + **Jean-Jacques CARA**
Directeur des Ressources Humaines, **DASSAULT AVIATION**
- + **Marianne LAIGNEAU**
Directeur des Ressources Humaines Groupe, **EDF**
- + **Jean-Luc BERARD**
Directeur Ressources Humaines Groupe, **SAFRAN**
- + **Jean-Charles CASTELLANO**
Directeur des Ressources Humaines, **RICARD (GROUPE PERNOD RICARD)**
- + **Loïc MAHE**
Senior Vice President, Global Ressources Humaines et Communication, **THALES**
- + **Karen FERGUSON**
Directeur des Ressources Humaines Groupe, **SCHNEIDER ELECTRIC**
- + **Jean-Paul BIARD**
Directeur Développement RH, **GDF SUEZ**
- + **Fabrice ENDERLIN**
Executive Vice President Global Resources and Communication, **UCB (Belgique)**
- + **Muriel PENICAUD**
Directeur des Ressources Humaines Groupe, **DANONE**
- + **Josette THÉOPHILE**
Directeur Général des Ressources Humaines, **MINISTÈRE DE L'ÉDUCATION NATIONALE**
- + **Armand SOHET**
Vice Président Human Resources et HSE, **ALCAN ENGINEERED PRODUCTS**
- + **Hervé DUFOIX**
Directeur des Ressources Humaines Groupe, **DCNS**
- ...

Parmi les 20 autres regards sur vos enjeux RH :

- + **Dr François DUFOREZ**
Praticien au **CENTRE DU SOMMEIL ET DE LA VIGILANCE DE L'HOTEL-DIEU**, spécialiste de la performance (Formule 1, voile, Jeux Olympiques...)
- + **Guy CORNEAU**
Psychanalyste et Auteur de « **Revivre** » Ed. de l'Homme, 2010 (**Canada**)
- + **Christian HERRAULT**
Président, **LAFARGE PLATRES**, (Ex-DGRH LAFARGE)
- + **Jacques HOROVITZ**
Professeur Emeritus, **IMD**
- + **Yves CLOT**
Professeur titulaire de la Chaire de Psychologie du Travail, **CNAM**
- + **Jérôme MANDIN**
Ancien responsable des programmes d'instruction et de sélection des leaders des opérations spéciales françaises de la Marine
- + **Pierre-Henri TAVOILLOT**
Philosophe, **CONSEIL D'ANALYSE DE LA SOCIÉTÉ**
- + **Pascal PICQ**
Paléoanthropologue au **COLLÈGE DE FRANCE**, Prix Innovation de l'Entreprise impertinente 2009
- + **Carol ALLAIN**
M.Sc., M.Éd., Conférencier et Auteur, **Montréal (Québec)**
- + **Christian MONJOU**
Professeur de Chaire supérieure en Khâgne, **LYCÉE HENRI IV**
- + **Anne-Marie GUILLEMARD**
Sociologue et Auteur de « **les défis du vieillissement** » (A. Colin, 2010)
- + **Jean-Pierre MICHALOWSKI**
Directeur Général Adjoint, **CACEIS (GROUPE CRÉDIT AGRICOLE)**
- + **Myriam MAESTRONI**
Directrice Générale, **PRIMAGAZ** (sous réserve)
- ...

www.congreshr.com



CONGRÈS

21^{ème} ÉDITION
5 & 6 AVRIL 2011
(Pré Catelan - Paris 16^e)

www.congreshr.com

Nous remercions les Membres du Comité de Pilotage et Intervenants de cette 21^{ème} édition pour leurs précieux conseils, leurs contributions actives et leurs retours d'expérience les 5 et 6 avril prochains.

PARMI LES MEMBRES DU COMITÉ DE PILOTAGE
ET LES 90 INTERVENANTS DE CETTE 21^{ème} ÉDITION :

PARMI LES 20 AUTRES REGARDS
SUR VOS ENJEUX RH :

 **Isabelle CALVEZ**
Directeur des Ressources Humaines Groupe, **GROUPAMA**

 **Yves GRANDMONTAGNE**
Human Resources Director, **MICROSOFT FRANCE**

 **François VIAUD**
Directeur des Ressources Humaines Groupe, **TOTAL**


 **Dr François DUFORÉZ**,
Praticien au **CENTRE DU SOMMEIL ET DE LA VIGILANCE DE L'HOTEL-DIEU**, Fondateur de **L'EUROPEAN SLEEP CENTER**, spécialiste de la performance (Formule 1, voile, Jeux Olympiques...)

 **Marianne LAIGNEAU**
Directeur des Ressources Humaines Groupe, **EDF**

 **Loïc MAHE**,
Senior Vice President, Ressources Humaines et Communication, **THALES**

 **Jérôme NANTY**
Directeur des Ressources Humaines, **CAISSE DES DEPOTS**

 **Jacques HOROVITZ**
Professeur Emeritus, **IMD**

 **Fabrice ENDERLIN**
Executive Vice President Global Human Resources and Communication, **UCB (Belgique)**

 **Armand SOHET**
Vice President Human Resources & HSE, **ALCAN ENGINEERED PRODUCTS**


 **Marie-Françoise DAMESIN**
Directeur des Ressources Humaines Groupe, **RENAULT**

 **Pierre-Henri TAVOILLOT**
Philosophe, Membre du **CONSEIL D'ANALYSE DE LA SOCIÉTÉ**

 **Jean-Christophe DESLARZES**
Directeur Exécutif, Ressources Humaines et Organisation, **CARREFOUR**

 **Jean-Christophe SCIBERRAS**
Directeur des Ressources Humaines et Directeur Relations Sociales, **RHODIA** et Président de l'**ANDRH**


 **Muriel PENICAUD**
Directeur Général des Ressources Humaines, **DANONE**

 **Jérôme MANDIN**
Ancien responsable des programmes d'instruction et de sélection des leaders des opérations spéciales françaises de la Marine

 **Jean-Pierre MICHALOWSKI**
Directeur Général Adjoint, **CACEIS (GROUPE CRÉDIT AGRICOLE)**

 **Hervé DUFOIX**
Directeur des Ressources Humaines Groupe, **DCNS**

 **Stéphane ROUSSEL**
Directeur Général Ressources Humaines, **VIVENDI**

 **Anne-Marie GUILLEMARD**,
Sociologue, auteur notamment de «**les défis du vieillissement**» (Armand Colin, 2010)

 **Celeste MESSINA**
VP Senior Executive Programs, **SCHNEIDER ELECTRIC**

 **Jean-Luc VERGNE**
Directeur Général des Ressources Humaines, **BPCE**


 **Christian GUET**
Directeur des Ressources Humaines Adjoint, **LAGARDERE**

 **Guy CORNEAU**
Psychanalyste et Auteur de **Revivre**, Editions de l'Homme, 2010 (Canada)

 **Hervé SCEMAMA**
Vice President Human Resources, **TECHNICOLOR**

 **Xavier BROSETA**
Directeur des Ressources Humaines International, **THALES**

 **Christian HERRAULT**
Président, **LAFARGE PLATRES** (Ex-DGRH LAFARGE)

 **Yves CLOT**
Professeur titulaire de la Chaire de Psychologie du Travail, **CNAM**

 **Marie-Antoinette TANGUY**
Directrice des Ressources Humaines, **CRÉDIT MUTUEL ARKEA**

 **Jean-Charles CASTELLANO**
Directeur des Ressources Humaines, **RICARD (GROUPE PERNOD RICARD)**

 **Serge ZIMMERLIN**
Vice President Human Resources, **SGD**


 **Christian MONJOU**
Professeur de Chaire supérieure en Khâgne, **LYCÉE HENRI IV**

 **Jean-Luc BERARD**
Directeur Ressources Humaines Groupe, **SAFRAN**

 **Christophe des ARCIS**
Directeur Développement Ressources Humaines, **TF1**


 **Jean-Jacques CARA**
Directeur des Relations Sociales et des Ressources Humaines, **DASSAULT AVIATION**

 **Pascal PICQ**
Paléoanthropologue au **COLLÈGE DE FRANCE**, Prix Innovation de l'Entreprise impertinente 2009

 **Josette THEOPHILE**
Directeur Général des Ressources Humaines, **MINISTÈRE DE L'ÉDUCATION NATIONALE**

 **Danielle LAURIER**
Directrice Santé et Sécurité à la DRH, **HYDRO-QUEBEC (Canada)**


 **Laurent CHOAIN**,
Chief HR Officer, **MAZARS**

 **Yves BAROU**
Conseiller Social, **FSI**, Fondateur du **CERCLE DES DRH EUROPEENS POUR LA RESPONSABILITÉ SOCIALE**

 **Christophe FORMERY**
Directeur des Ressources Humaines, **EXANE**

 **Philippe THURAT**
Directeur de la Diversité et de l'Égalité des Chances, **AREVA**

 **Olivier JASKULKE**
Responsable du Pôle Diversité et Sourcing, **ORANGE FRANCE**

 **Carol ALLAIN**
M.Sc., M.Éd., Conférencier et Auteur - **Montréal (Québec)**

 **Jean-Paul BIARD**
Directeur Développement RH, **GDF SUEZ**

 **Christine DALBERA**
Responsable Développement RH, **HEINEKEN**

 **Myriam MAESTRONI**
Directrice Générale, **PRIMAGAZ** (sous réserve)

 **Michel CAPRON**
Professeur Émérite, **INSTITUT DE RECHERCHE EN GESTION (UNIVERSITÉ PARIS EST CRÉTEIL)**

...

PARTENAIRES OFFICIELS 



SPONSORS OFFICIELS

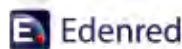


 **CAPITAL SANTE**
Bernard LaPiaz GROUP































PARTENAIRES PRESSE 





PARTENAIRES INSTITUTIONNELS







UN ÉVÉNEMENT



MARDI 5 AVRIL 2011**COMPOSEZ VOTRE PROGRAMME A LA CARTE !****CHOISISSEZ PARMIS 10 SESSIONS THÉMATIQUES EN PARALLÈLE PAR JOUR**

Pour approfondir une thématique sur une journée, choisissez la session de l'après-midi complémentaire à celle du matin

Exemple : pour approfondir la thématique « Allongement de la vie professionnelle », choisissez la session 1 le matin, et 2 l'après-midi.

Ou choisissez 2 thématiques différentes par jour

Exemple : session 1 le matin et session 4 l'après-midi

Sessions animées par

Nicolas LAGRANGE, Chef du Service Social, **BFM RADIO**

Session 1 (matin) et Session 2 (après-midi)

Comment gérer les conséquences de l'allongement de la vie professionnelle et de la réforme des retraites, sur les défis organisationnels et la gestion de carrière ?

Session 1 (matin)

10h45 Approche comparative des entreprises en matière de gestion de l'âge dans différents pays.

- + Penser et gérer l'emploi des seniors dans une société vieillissante : quels enseignements peut-on tirer des entreprises finlandaises et japonaises notamment en matière de parcours de carrière ?
- + Quelles peuvent être les raisons du retard français et comment y remédier ?
- + Comment faire évoluer les mentalités et faire du vieillissement une opportunité pour l'entreprise ?

Anne-Marie GUILLEMARD, Sociologue, Auteur notamment de « **les défis du vieillissement** » (Armand Colin, 2010) et de « **Où va la protection sociale ?** » (PUF, 2008).

11h45 Quel est l'avantage économique de garder les seniors dans l'emploi ? Comment repenser l'ensemble des parcours de carrière ?

- + Comment faire face à la démotivation des seniors et favoriser leur performance ?
- + Quelles trajectoires pour les troisièmes parties de carrière ?
- + Faut-il remettre en cause la corrélation de fait entre âge et salaires ?
- + Comment passer de parcours de carrière ascendants à transversaux dans l'optique d'une carrière plus longue ?
- + Comment anticiper la transmission des savoirs ?
- + Quel impact sur les processus de GPEC ?
- + Quelles conséquences pour l'emploi des jeunes ?

Christian GUET, Directeur des Ressources Humaines Adjoint, **LAGARDERE**

Philippe THURAT, Directeur Diversité et Egalité des Chances, **AREVA**

Rodolphe DELACROIX, Consultant Senior, **TOWERS WATSON**

Et un autre Directeur des Ressources Humaines

13h00 Déjeuner**Session 2 (après-midi)**

14h30 L'emploi des seniors face aux évolutions législatives

Pierre LAMBLIN, Directeur des Etudes et Recherche, **APEC**

15h00 Comment améliorer les conditions de travail, notamment des travailleurs aux postes à pénibilité, et davantage prendre compte les aspirations du personnel ?

- + Comment intégrer l'allongement de la vie professionnelle dans les accords GPEC ?
- + Quid des dispositifs de départ anticipé pour les travailleurs « postés » ?
- + Comment réduire le temps de travail sur l'ensemble de la vie professionnelle pour les futurs salariés ?
- + Comment rechercher des opportunités de travail de jour au travers notamment de la réinternalisation d'activités/de postes ?
- + Comment améliorer les situations de travail pénible ?

Jean-Christophe SCIBERRAS, Directeur des Ressources Humaines et Directeur Relations Sociales, **RHODIA** et Président de l'**ANDRH**

16h15 Pause

16h45 Quelles sont les conséquences de l'allongement de la vie professionnelle sur les politiques salariales et de prévoyance ?

- + Quels systèmes les entreprises peuvent-elles trouver pour accompagner les intérêts de leurs collaborateurs ?
- + Quels outils combiner, dès le début de la carrière ?

Marie-Antoinette TANGUY, Directrice Ressources Humaines, **CREDIT MUTUEL ARKEA**

Simon DESROCHERS, Directeur Général, **TOWERS WATSON**

Et un autre Directeur des Ressources Humaines

18h00 Fin de la journée**OU****Sessions animées par**

Sandrine WEISZ, Rédacteur en Chef Adjointe, **REVUE PERSONNEL**

Session 3 (matin) et Session 4 (après-midi)

Qualité de vie au travail, engagement et performance : quels enjeux pour la fonction RH ?

Session 3 (matin)

10h45 « Bien-Etre et Motivation des salariés Français » : où en est-on après trois années de crise ?

- + Présentation en exclusivité du Baromètre annuel Ipsos/Edenred du « Bien-Etre et Motivation des salariés » (avril 2011) qui dresse un état des lieux de la relation des salariés français au travail, identifie leurs aspirations en matière de qualité de vie au travail et les impacts en terme de motivation - et les mets en perspective avec d'autres pays.

Antoine SOLOM, Directeur Général Adjoint, **IPSOS LOYALTY**

11h15 Comment faire des programmes autour de la « qualité de vie » au travail un levier de l'engagement et de la performance ?

- + Organisations globales et matricielles, travail à distance, inflation des NTIC, ... quelles conséquences sur la qualité de vie au travail, le stress et la productivité ?
- + Quelle approche organisationnelle privilégier ?
- + Dans un contexte d'accélération des transformations et de moyens contraints, comment remobiliser les managers ? Sur quels leviers agir ?

Philippe MAURETTE, Directeur Ressources Humaines, **EDENRED**

Yves GRANDMONTAGNE, Human Resources Director, **MICROSOFT FRANCE**

Isabelle CALVEZ, Directrice des Ressources Humaines Groupe, **GROUPAMA**

12h15 Comment investir sur la santé des collaborateurs pour accroître la performance ?

- + Les bons et les mauvais investissements : exemples d'échecs et de réussites au sein d'entreprises françaises et anglaises
- + Y-a-t-il une spécificité française (principe de précaution) ?
- + Que mesure-t-on exactement ?
- + Quels enseignements tirer du monde du sport, de l'aéronautique ?
- + Performance managériale et rythmes de vie : comment les nouvelles technologies impactent-elles notre environnement de travail, notre énergie, notre efficacité ?

Dr François DUFORZ, Praticien au **CENTRE DU SOMMEIL ET DE LA VIGILANCE DE L'HÔTEL-DIEU**, Fondateur de l'**EUROPEAN SLEEP CENTER**, spécialisé dans la performance individuelle et collective (Formule 1, voile, Jeux Olympiques...)

13h00 Déjeuner**Session 4 (après-midi)**

14h30 Dans une économie de plus en plus tertiaire, comment repenser les temps et les frontières travail / hors travail ?

- + Nouvelles organisations du travail, nouveaux modes de management : quels enjeux pour la fonction RH ?
- + Télétravail, travail à distance, en réseaux, et nouvelles relations contractuelles : quelles conséquences sur la mesure de la productivité, les conditions de travail, le collectif et la culture d'entreprise ?
- + Comment le management doit-il être impliqué ?
- + Comment ces nouvelles formes d'organisation interrogent-elles le droit du travail ?

Fabrice ENDERLIN, Executive Vice President Global Human Resources and Communication, **UCB (Belgique)**

Un chercheur, un autre Directeur des Ressources Humaines et l'expertise d'un spécialiste du droit du travail

16h00 Pause

16h30 Qualité du management : comment améliorer bien-être et performance ?

- + Dans un contexte d'accélération des transformations, comment remobiliser les managers, sur quels leviers agir pour améliorer la qualité du management ?
- + Comment repenser le management « de proximité » et réduire les coûts du désengagement ?

Jean-Charles CASTELLANO, Directeur des Ressources Humaines, **RICARD (GROUPE PERNOD RICARD)**

Catherine DELPIROU, Directrice Reconnaissance et Vie au Travail, **EDF**

Loïc MAHE, Senior Vice President, Ressources Humaines et Communication, **THALES**

Nathalie BOUSCASSE, Manager, **CEGOS**

18h00 Fin de la journée**Anne-Marie GUILLEMARD**

Sociologue, Auteur notamment de « **les défis du vieillissement** » (Armand Colin, 2010) et de « **Où va la protection sociale ?** » (PUF, 2008).

**Christian GUET**

Directeur des Ressources Humaines Adjoint, **LAGARDERE**

**Philippe THURAT**

Directeur Diversité et Egalité des Chances, **AREVA**

**Rodolphe DELACROIX**

Consultant Senior, **TOWERS WATSON**

**Pierre LAMBLIN**

Directeur des Etudes et Recherche, **APEC**

**Jean-Christophe SCIBERRAS**

Directeur des Ressources Humaines et Directeur Relations Sociales, **RHODIA** et Président de l'**ANDRH**

**Marie-Antoinette TANGUY**

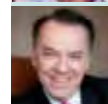
Directrice Ressources Humaines, **CREDIT MUTUEL ARKEA**

**Simon DESROCHERS**

Directeur Général, **TOWERS WATSON**

**Antoine SOLOM**

Directeur Général Adjoint, **IPSOS LOYALTY**

**Philippe MAURETTE**

Directeur Ressources Humaines, **EDENRED**

**Yves GRANDMONTAGNE**

Human Resources Director, **MICROSOFT FRANCE**

**Isabelle CALVEZ**

Directrice des Ressources Humaines Groupe, **GROUPAMA**

**Dr François DUFORZ**

Praticien au **CENTRE DU SOMMEIL ET DE LA VIGILANCE DE L'HÔTEL-DIEU**, Fondateur de l'**EUROPEAN SLEEP CENTER**, spécialisé dans la performance individuelle et collective (Formule 1, voile, Jeux Olympiques...)

**Fabrice ENDERLIN**

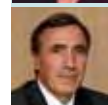
Executive Vice-President Global Human Resources and Communication, **UCB (Belgique)**

**Jean-Charles CASTELLANO**

Directeur des Ressources Humaines, **RICARD (GROUPE PERNOD RICARD)**

**Catherine DELPIROU**

Directrice Reconnaissance et Vie au Travail, **EDF**

**Loïc MAHE**

Senior Vice President, Ressources Humaines et Communication, **THALES**

**Nathalie BOUSCASSE**

Manager, **CEGOS**

COMPOSEZ VOTRE PROGRAMME A LA CARTE !

CHOISISSEZ PARMIS 10 SESSIONS THÉMATIQUES EN PARALLÈLE PAR JOUR

Pour approfondir une thématique sur une journée, choisissez la session de l'après-midi complémentaire à celle du matin

Exemple : pour approfondir la thématique « Allongement de la vie professionnelle », choisissez la session 1 le matin, et 2 l'après-midi.

Ou choisissez 2 thématiques différentes par jour

Exemple : session 5 le matin et session 8 l'après-midi

CONGRÈS

Pierre-Henri TAVOILLOT

Philosophe, Professeur,
UNIVERSITÉ PARIS-SORBONNE
(PARIS IV)

Jean-Luc VERGNE

Directeur Général des Ressources
Humaines, BPCÉ

Armand SOHET

Vice Président Human Resources
et HSE, ALCAN ENGINEERED
PRODUCTS

Alain DULUC

Manager, CEGOS

Didier PITELET

Président de ONTHEMOON,
Fondateur de MOONS'FACTORY

Carol ALLAIN

M.Sc., M.Éd., Conférencier et Auteur
- Montréal (Québec), Partenaire de
RESSOURCES ET PÉDAGOGIE

Jean-Pierre MICHALOWSKI

Directeur Général Adjoint, CACEIS
(GROUPE CREDIT AGRICOLE)

Patrick MASSON

Directeur Associé, ALTEDIA
DYNARGIE

Christophe FORMERY

Directeur des Ressources
Humaines, EXANE

Christian HERRAULT

Président, LAFARGE PLATRES,
ex-DRH du Groupe

Jérôme MANDIN

Officier de Marine pendant 25 ans,
ancien responsable des programmes
d'instruction et de sélection des leaders
des opérations spéciales jusqu'en 2007

Rachel BEAUJOLIN

Professeure de Gestion des
Ressources Humaines, REIMS
MANAGEMENT SCHOOL

Xavier BROSETA

Directeur des Ressources
Humaines International, THALES

Hervé SCEMAMA

Vice Président Human Resources
TECHNICOLOR

Jean-Denis COMBEXELLE

Directeur Général du Travail,
MINISTÈRE DU TRAVAIL, DE
L'EMPLOI ET DE LA SANTÉ

Hervé DUFOIX

Directeur des Ressources
Humaines Groupe, DCNS

Jean AGULHON

Directeur des Ressources
Humaines France et Affaires Sociales,
RENAULT (sous réserve)

Philippe HUGUENIN-GENIE

Directeur Ile-de-France, OPCALIA

Danielle BRUGALIERES

Directeur des Services Clients
Ile-de-France, APEC

Gilles GATEAU

Directeur Compétences et
Performance Sociale, EDF

Jean-Marie LANEYRIE

Directeur, RHIZOME

Michel GUILLEMOND

Ancien Directeur des Ressources
Humaines de TEFAL, GROUPE SEB

Jean-Louis TARDIEU

Directeur de Projets, ALTEDIA

Alain PULNARD

Responsable CGT, THALES

Sessions animées par

Frédéric FERRER, Journaliste radio/télévision et Maître de Conférences, ESCP EUROPE

Session 5 (matin) et Session 6 (après-midi)**Comment améliorer la qualité, l'engagement et le leadership des managers (dirigeants et managers intermédiaires) pour redonner du sens et accroître la performance collective?****Session 5 (matin)****10h45 Qu'est ce qui a changé dans l'autorité ?**

« Qui voudrait encore gouverner ? Qui voudrait obéir encore ? Ce sont deux choses trop pénibles. » Nietzsche, *Ainsi parlait Zarathoustra*, § 5 dit « Le dernier Homme ».

Pierre-Henri TAVOILLOT, Philosophe, Professeur, UNIVERSITÉ PARIS-SORBONNE (PARIS IV)

11h30 Dans un environnement marqué par les ruptures économiques, sociales et sociétales, quelles soft skills favoriser pour un management moderne ?

+ Quels profils de leaders rechercher au regard des besoins de l'environnement de l'entreprise ?

+ Comment recréer du lien social et de la confiance ?

+ Comment mettre les managers en condition pour relayer une stratégie d'entreprise porteuse de sens collectif et individuel ?

+ Comment faire face au malaise et au burn-out des managers eux-mêmes ?

+ Quels programmes de formation/coaching ? Comment les évaluer ?

Jean-Luc VERGNE, Directeur Général des Ressources Humaines, BPCÉ

Armand SOHET, Vice Président Human Resources et HSE, ALCAN ENGINEERED PRODUCTS

Alain DULUC, Manager, CEGOS

13h00 Déjeuner**Session 6 (après-midi)****14h30 La Société du Vide face à la reconquête de la confiance durable**

+ Le diklat du court terme fige dans le passé et crée le sentiment de ne rien bâtir et d'évoluer dans un vide existentiel, alors même que la démocratie directe d'internet libère les énergies et les Paroles.

+ Si parler de motivation, d'engagement, d'adhésion semble si compliqué aujourd'hui c'est qu'en partie, l'entreprise a oublié son ADN propre.

+ La reconquête d'une confiance durable est un défi pour lequel les Citoyens veulent des entreprises et des leaders qui s'engagent vraiment.

+ Donner du sens et agréger impose la Marque en référent absolu de la raison d'être individuelle et collective

+ La réputation employeur est appelée à devenir la caution de tous les engagements de la Marque en interne comme en externe.

Didier PITELET, Président de ONTHEMOON, Fondateur de MOONS'FACTORY

15h30 Le « choc des générations » en entreprise : une rupture sociétale, de nouveaux fondements pour le leadership. Avec des exemples canadiens.

+ L'entrée massive de la génération Y dans l'entreprise, au fonctionnement déroutant pour le manager et son équipe, et le maintien/retour à l'emploi des seniors donnent une amplitude générationnelle aux équipes qui oblige le manager à interroger son leadership

+ Comment le leader dépasse - et fait dépasser à son équipe - les différences générationnelles pour obtenir engagement et performance durable

+ La gestion des émotions comme composante essentielle du nouveau leadership

Carol ALLAIN, M.Sc., M.Éd., Conférencier et Auteur - Montréal (Québec), Partenaire de RESSOURCES ET PÉDAGOGIE

16h15 Lancement d'un plan stratégique et mobilisation des managers pour faire évoluer leurs comportements managériaux au service du plan stratégique suite à un changement profond d'organisation

+ Comment accompagner la construction et la consolidation d'un acteur majeur sur son marché, en s'appuyant sur le levier managérial et humain ?

+ Comment faire d'un modèle managérial un tremplin pour renforcer la cohésion et une opportunité pour le développement de chacun ?

Jean-Pierre MICHALOWSKI, DGA, CACEIS (GROUPE CREDIT AGRICOLE)

Patrick MASSON, Directeur Associé, ALTEDIA DYNARGIE

17h00 Le leadership situationnel : comment faire face aux situations d'exception ?

+ Dans des activités où la maîtrise du risque est primordiale, quelles sont les différentes pratiques en usage pour faire face individuellement et collectivement aux situations d'exception ?

+ Regards croisés des forces spéciales de la Marine, de la haute finance et de l'industrie

Christophe FORMERY, Directeur des Ressources Humaines, EXANE

Christian HERRAULT, Président, LAFARGE PLATRES, ex-DRH du Groupe

Jérôme MANDIN, Officier de Marine pendant 25 ans, ancien responsable des programmes d'instruction et de sélection des leaders des opérations spéciales jusqu'en 2007

18h00 Fin de la journée**Sessions animées par**

Isabelle MOREAU, Journaliste, LA TRIBUNE

Session 7 (matin) et Session 8 (après-midi)**Dans un contexte d'accélération des transformations, quelle anticipation des métiers, quelles mobilités, quelle gestion de l'emploi, quelles spécificités pour l'emploi des seniors et des jeunes ?**

Conférence organisée en partenariat
avec le Cercle des DRH Européens
pour la Responsabilité Sociale

**Session 7 (matin)****10h45 Anticipation, restructurations et contrat social dans les entreprises**

+ Introduction : acquis et difficultés des démarches d'anticipation

+ Contrat social et restructurations

Xavier BROSETA, Directeur des Ressources Humaines International, THALES
Rachel BEAUJOLIN, Professeure de Gestion des Ressources Humaines, REIMS
MANAGEMENT SCHOOL

Alain PULNARD, Responsable CGT, THALES

Hervé SCEMAMA, Vice Président Human Resources, TECHNICOLOR

12h00 Anticipation et politiques publiques du travail et de l'emploi

Jean-Denis COMBEXELLE, Directeur Général du Travail, MINISTÈRE DU TRAVAIL, DE L'EMPLOI ET DE LA SANTÉ

13h00 Déjeuner**Session 8 (après-midi)****14h30 Comment identifier les besoins en compétences clés dont l'entreprise a besoin pour préparer le futur ?**

+ Anticipation : concepts et méthodes

+ Comment anticiper les risques de tension, en termes d'obsolescence éventuelle des métiers ou de manques de ressources ?

+ Comment accompagner les parcours professionnels : quels parcours de mobilité privilégier ?

+ Jusqu'où la responsabilité sociale de l'entreprise en matière de maintien d'employabilité des collaborateurs? Peut-on parler d'un nouveau « pacte social » ?

Hervé DUFOIX, Directeur des Ressources Humaines Groupe, DCNS

Jean AGULHON, Directeur des Ressources Humaines France et Affaires Sociales, RENAULT (sous réserve)

15h15 Challenge de l'employabilité : entreprise / salarié (individu) qui est responsable ?

+ De l'adaptabilité à l'employabilité : vers une entreprise socialement responsable ?

+ Le salarié acteur : quelles réalités ? Comment donner à l'ensemble des salariés les moyens d'être acteurs de leur employabilité ?

+ La fonction managériale... un peu trop coupable ?

Danielle BRUGALIERES, Directeur des Services Clients Ile-de-France, APEC

Philippe HUGUENIN-GENIE, Directeur Ile-de-France, OPCALIA

Gilles GATEAU, Directeur Compétences et Performance Sociale, EDF

16h15 Pause**16h30 Comment faciliter la fluidité du marché de l'emploi sur un territoire et comment anticiper les besoins sur les principaux profils ?**

+ La gestion territoriale des emplois et des compétences : deux approches

Michel GUILLEMOND, ancien Directeur des Ressources Humaines de TEFAL,
GROUPE SEB

Jean-Louis TARDIEU, Directeur de Projets, ALTEDIA

17h15 Anticipation et marchés transitionnels du travail : peut-on construire des dynamiques locales et des dynamiques européennes sur l'anticipation ? La GRH se territorialise-t-elle ?

Jean-Marie LANEYRIE, Directeur, RHIZOME

Et le témoignage d'un Expert et un Directeur des Ressources Humaines

18h00 Fin de la journée



+ **Nonce PAOLINI**,
Président
Directeur
Général,
GROUPE TFI

+ **Frédéric FERRER**,
Journaliste
et Maître de
Conférence,
ESCP EUROPE



+ **Yves BAROU**,
Conseiller social **FSI** et
Président de l'**CERCLE DES
DRH EUROPEENS POUR
LA RSE**

+ **Alain SIMON**,
Géopoliticien

+ **Christian MONJOU**,
Professeur de Chaire
Supérieure en Khâgne,
LYCÉE HENRI IV



+ **Jacques WEBER**, Comédien, Metteur en
Scène, Réalisateur, Directeur de Théâtre -
**Congrès Learning, Talent and
Development du 9 décembre 2010**

Session 9 (matin) et Session 10 (après-midi)

CYCLE SPÉCIAL RH DÉDIÉ AUX TROIS FONCTIONS PUBLIQUES (ÉTAT, TERRITORIALE ET HOSPITALIÈRE)

Quels rôles et missions de la Fonction RH pour faire face aux enjeux du service public, dans un contexte de réduction budgétaire ?

Session 9 (matin)

10h45 Introduction

Avec notamment **Jean-François VERDIER**, Directeur Général de l'Administration et de la Fonction Publique, **DGAFP**
Et autres témoignages

11h15 Comment faire face aux restructurations / réorganisations ? Quelles réponses aux risques psychosociaux ? Quelle stratégie de prévention ?

- + Comment préparer le changement ?
- + Quel est le rôle de l'encadrement intermédiaire face au stress des agents ? Comment peut-il être accompagné et formé ?

Michel DOGUE, Directeur, **CENTRE HOSPITALIER THEOPHILE ROUSSEL** et Vice-Président de l'**ADRHESS** (Association pour le Développement des Ressources Humaines des Etablissements Sanitaires et Sociaux), Délégué National du **SMPS** (Syndicat des Managers Public de Santé)
Et les témoignages de médecins du travail et des Directeurs des Ressources Humaines

12h15 Comment anticiper en GRH ? Avec quels outils ?

- + Comment déployer une GPEEC, maîtrisée et anticiper l'évolution des postes ?
- + Passer d'une mobilité subie à une mobilité choisie tant pour l'agent que pour l'institution ?
- + Identifier les compétences dont l'organisation aura besoin demain ?
- + Définir des parcours attractifs

Eric FRITSCH, Directeur de la plate-forme d'appui interministériel à la GRH, **PREFECTURE DE LA REGION NORD PAS DE CALAIS**
Et les témoignages de Directeurs des Ressources Humaines

13h00 Déjeuner

Session 10 (après-midi)

14h30 Comment organiser la Fonction RH pour répondre aux enjeux des organisations ?

- + Quelle professionnalisation de la Fonction RH, quelles évolutions des compétences requises ?
 - + Quel choix d'organisation privilégier pour mieux accompagner le changement : CSP versus externalisation ?
 - + Quelles modalités de partage avec le management ? Comment intéresser le management à la RH ?
 - + Comment évaluer la Performance de la Fonction RH ?
- Anne GRILLON**, Responsable de l'Observatoire RH et du Management, **FORUM POUR LA GESTION DES VILLES**, Auteur de « **Paroles de DRH** »
Avec les témoignages de Directeurs Ressources Humaines

Comment concilier qualité de service, organisation et management RH dans un contexte de modernisation ?

Josette THÉOPHILE, Directeur Général des Ressources Humaines, **MINISTÈRE DE L'ÉDUCATION NATIONALE ET DU MINISTÈRE DE L'ENSEIGNEMENT SUPÉRIEUR ET DE LA RECHERCHE**

15h30 Comment accompagner l'encadrement intermédiaire, au cœur des enjeux de transformation ?

- + Comment l'organisation permet-elle d'accompagner et de soutenir l'encadrement intermédiaire ?
- + Comment redéfinir les rôles et responsabilités de l'encadrement intermédiaire ?
- + Comment valoriser les nouvelles responsabilités de l'encadrement intermédiaire ?
- + Professionnaliser et développer les compétences managériales : avec quels dispositifs et outils ?

Avec les témoignages de deux Directeurs Ressources Humaines

16h30 Pause

16h45 Mettre en œuvre la PFR : enjeux, opportunités et risques

- + Comment mettre en place la PFR dans le respect de l'encadrement juridique et financier existant ?
- + A quelles conditions, selon quelles modalités et avec quels outils ?
- + Comment en définir les critères d'évaluation ? Peut-on et comment engager un management par objectif pour toutes les catégories d'agents ? Comment accompagner les managers ?

Catherine LAINE, Consultant Senior, **CEGOS**
Et les témoignages de deux Directeurs Ressources Humaines

18h00 Fin de la journée

OU

Sessions animées par
Isabelle MOREAU, Journaliste, **LA TRIBUNE**

Session 11 (matin) et Session 12 (après-midi)

Développement des talents, évaluation de la performance et reconnaissance : quelle stratégie RH ?

Session 11 (matin)

10h45 Quel sens redonner à la performance ?

Avec le témoignage d'un Directeur Général
et

Laurent CHOAIN, Chief HR Officer, **MAZARS**

12h00 Pourquoi et comment investir sur le développement qualitatif du potentiel humain ? Résultats d'une étude basée sur 2000 diagnostics réalisés auprès de 1200 entreprises, 35 pays et 4 continents

- + Comment évaluer les coûts et les performances cachés en matière de GRH ?
- + Quels sont les dysfonctionnements les plus souvent identifiés ?
- + Comment autofinancer l'entreprise en recyclant ses ressources cachées ?
- + Les enjeux de l'indexation de la rémunération sur la performance sociale

Professeur Henri SAVALL, Directeur de l'**ISEOR**, Lauréat de l'Institut de France - **Académie des Sciences Morales et Politiques**

13h00 Déjeuner

Session 12 (après-midi)

14h30 Evaluation/comités carrière/formation : comment aligner le développement des compétences sur le business ?

- + Comment mobiliser et engager les collaborateurs et managers autour du développement des compétences et de la performance individuelle ?
- + Comment concilier les priorités du business et les aspirations des collaborateurs ?

Sophie MORTREUX-MONTEVIL, Directeur de Développement RH, **CREDIT FONCIER** (sous réserve)

15h15 Comment concilier les impératifs du business et les aspirations des salariés en termes de développement, d'évaluation, et de reconnaissance ?

- + Exigences et bienveillance sont-ils compatibles ?
- + Quels leviers actionner pour fidéliser les talents en sortie de crise ?
- + Comment conjuguer votre stratégie de rémunération, de mobilité et développement professionnel pour retenir les meilleurs ?

Christine DALBERA, Responsable Développement RH, **HEINEKEN**
Et les témoignages d'autres Directeurs des Ressources Humaines

16h30 Tendances rémunération globale : comment mettre en valeur le package de rémunération ?

- + Comment les entreprises communiquent sur leur politique de rémunération globale ?
- + Quels sont les impacts de la réforme des retraites sur les pratiques en matière d'épargne retraite ?

Jean-Philippe GOUIN, Directeur Adjoint Département Rémunération Globale, **ALTEDIA**

Aymeric SALLE de CHOU, Directeur, **ALTEDIA Investment Consulting**
Avec des retours d'expérience de Directeurs Ressources Humaines

17h30 Conférence plénière de clôture avec Frère Samuel

18h30 Fin de la journée



Jean-François VERDIER
Directeur Général de
l'Administration et de la
Fonction Publique, **DGAFP**



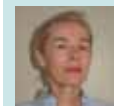
Josette THÉOPHILE
Directeur Général des
Ressources Humaines,
**MINISTÈRE DE L'ÉDUCATION
NATIONALE ET DU MINISTÈRE
DE L'ENSEIGNEMENT
SUPÉRIEUR ET DE LA
RECHERCHE**



Eric FRITSCH
Directeur de la plate-forme
d'appui interministériel à la
GRH, **PREFECTURE DE LA
REGION NORD PAS DE CALAIS**



Michel DOGUE
Directeur, **CENTRE
HOSPITALIER THEOPHILE
ROUSSEL** et Vice-Président de
l'**ADRHESS** et Délégué National
du **SMPS**



Anne GRILLON
Responsable de l'Observatoire
RH et du Management, **FORUM
POUR LA GESTION DES
VILLES**



Catherine LAINE
Consultant Senior, **CEGOS**



Laurent CHOAIN
Chief HR Officer, **MAZARS**



Christine DALBERA
Responsable Développement
RH, **HEINEKEN**



Professeur Henri SAVALL
Directeur de l'**ISEOR**, Lauréat
de l'Institut de France -
**Académie des Sciences
Morales et Politiques**



Jean-Philippe GOUIN
Directeur Adjoint Département
Rémunération Globale,
ALTEDIA



Aymeric SALLE de CHOU
Directeur, **ALTEDIA Investment
Consulting**

**Sophie MORTREUX-
MONTEVIL**
Directeur de Développement
RH, **CREDIT FONCIER**
(sous réserve)

MERCREDI 6 AVRIL 2011

COMPOSEZ VOTRE PROGRAMME A LA CARTE ! CHOISISSEZ PARMIS 10 SESSIONS THÉMATIQUES EN PARALLÈLE PAR JOUR

Pour approfondir une thématique sur une journée, choisissez la session de l'après-midi complémentaire à celle du matin

Exemple : pour approfondir la thématique « RSE », choisissez la session 19 le matin, et 20 l'après-midi.

Ou choisissez 2 thématiques différentes en parallèle par jour

Exemple : session 11 le matin et session 16 l'après-midi

CONGRÈS

Jacques HOROVITZ

Professeur Emeritus, **IMD**, Fondateur et Président, **CHATEAUFORM'**

Olivier SASTRE

Directeur Général des Ressources Humaines, **CLUB MEDITERRANEE**

Patrice VIVANT

Directeur des Ressources Humaines, **E.ON**

Eric LHOMME

Directeur du Département Efficience RH, **ALTEDIA**

Bernard GALAMBAUD

Professeur Emérite, **ESCP EUROPE**

Serge ZIMMERLIN

Vice President Human Resources, **SGD**

Charles-Henri BESSEYRE DES HORTS

Directeur Scientifique de l'Executive Master « Management Stratégique des RH », **HEC**

Christophe des ARCIS

Directeur Développement RH, **TF1**

Fabrice BUHLER

Directeur du Développement, **NORTHGATE ARINSO**

Christine BERTHE

Responsable Entreprise Région Ile de France, **APEC**

Pascal PICQ

Paléoanthropologue au **COLLEGE DE FRANCE**

Général MARTIAL

Directeur, **DEFENSE MOBILITE**

Olivier JASKULKE

Responsable du Pôle Diversité et Sourcing, **ORANGE FRANCE**

Eric GHIRARDI

Directeur Europe Solutions de gestion du Capital Humain, **ORACLE**

Jean-Luc BERARD

Directeur des Ressources Humaines Groupe, **SAFRAN**

Jean-Paul BIARD

Directeur Développement RH Groupe, **GDF SUEZ**

Delphine LACAZE

Enseignant-Chercheur, **IAE AIX-EN-PROVENCE**

François VIAUD

Directeur des Ressources Humaines Groupe, **TOTAL**

Armelle CARMINATI

Human Capital & Diversity Global Managing Director, **ACCENTURE**

Pierre FAROUZ

Directeur des Ressources Humaines, **ORACLE FRANCE**

Céleste MESSINA

VP Senior Executive Programs, **SCHNEIDER ELECTRIC**

Nicole VERDIER-NAVES

Directrice Développement des Dirigeants, Formation des Managers et Mobilité Internationale, **EDF**

Bernard LASSUS

Directeur des Ressources Humaines France, **EDF**

Sessions animées par

Nicolas LAGRANGE, Chef du Service Social, **BFM RADIO**

Session 13 (matin) et Session 14 (après-midi)

Transformation de l'entreprise, évolutions culturelles : quelles définition et mise en œuvre de la stratégie ?

Session 13 (matin)

10h45 Accompagner le changement et maintenir l'engagement de tous : le DRH, acteur et garant de la cohérence entre culture, valeurs et pratiques d'entreprise.

- + Quel est le rôle du DRH dans la création de la culture d'entreprise ?
- + Comment créer l'adhésion et l'engagement grâce à la mise en cohérence de la culture, des valeurs et des pratiques d'entreprise : pratiques de management, leadership, système de reconnaissance, rites et symboles

Jacques HOROVITZ, Professeur Emeritus, **IMD**, Fondateur et Président, **CHATEAUFORM'**

11h40 Comment accompagner une profonde transformation du business model à tous les niveaux de l'entreprise ?

Olivier SASTRE, Directeur Général des Ressources Humaines, **CLUB MEDITERRANEE**

12h10 Comment fédérer tous les collaborateurs et déployer la stratégie à l'international ?

Avec le témoignage d'un Directeur Général d'un Groupe international

13h00 Déjeuner

Session 14 (après-midi)

14h30 L'intégration de la fonction RH France au sein d'un Groupe international et optimisation de la fonction pour soutenir les enjeux stratégiques de l'entreprise

Patrice VIVANT, Directeur des Ressources Humaines, **E.ON**

Eric LHOMME, Directeur du Département Efficience RH, **ALTEDIA**

15h30 Comment être acteur stratégique sur des opérations de transformations et/ou d'évolution culturelle ?

- + La Fonction RH au cœur de la stratégie : le cas de SGD, ex-Saint Gobain Desjonquères, reprise par un fonds américain

Bernard GALAMBAUD, Professeur Emérite, **ESCP EUROPE**

Serge ZIMMERLIN, Vice President Human Resources, **SGD**

Charles-Henri BESSEYRE DES HORTS, Directeur Scientifique de l'Executive Master « Management Stratégique des RH », **HEC**

Et avec le témoignage d'un autre Directeur Ressources Humaines sur une opération de transformation/évolution culturelle

17h30 Conférence plénière de clôture avec Frère Samuel

18h30 Fin de la journée

Sessions animées par

Frédéric FERRER, Journaliste radio/télévision et Maître de Conférences, **ESCP EUROPE**

Session 15 (matin) et Session 16 (après-midi)

Quelle stratégie de talent management privilégier au regard des besoins de l'entreprise (avec un focus sur les ressources critiques, experts...)?

Session 15 (matin)

10h45 Comment enrichir votre vivier de talents par l'identification et l'intégration de profils diversifiés ?

Christophe des ARCIS, Directeur Développement RH, **TF1**

Fabrice BUHLER, Directeur du Développement, **NORTHGATE ARINSO**

Christine BERTHE, Responsable Entreprise Région Ile de France, **APEC**

Olivier JASKULKE, Responsable du Pôle Diversité et Sourcing, **ORANGE FRANCE**

12h00 Comment diversifier les compétences dont l'entreprise a besoin par un appel à des recrutements atypiques et éviter la logique de clonage ?

- + Introduction de la table ronde : approche paléoanthropologique (Logique de clonage vs. évolution)

- + Anticiper la rencontre de l'offre et de la recherche de compétences : une gestion prévisionnelle des emplois et compétences d'interface à adapter aux spécificités des candidats et des entreprises

- + Quelles spécificités dans les zones matures/zones à forte croissance ?
- + L'intégration des nouveaux collaborateurs : facteurs clés de succès

Pascal PICQ, Paléoanthropologue au **COLLEGE DE FRANCE**

Général MARTIAL, Directeur, **DEFENSE MOBILITE**

Bernard LASSUS, Directeur des Ressources Humaines France, **EDF**

Delphine LACAZE, Enseignant-Chercheur, **IAE AIX-EN-PROVENCE**

Jean-Paul BIARD, Directeur Développement RH Groupe, **GDF SUEZ**

13h00 Déjeuner

Session 16 (après-midi)

14h30 Quelle politique de talents et comment performer dans un groupe international de 120 000 collaborateurs ?

- + Comment identifier et sécuriser les talents dans un contexte de fusions/acquisitions

- + Quelles nouvelles perspectives sont offertes par l'innovation, le web 2.0 et les nouveaux outils de gestion des talents ?

- + Comment les optimiser et en maximiser les bénéfices ?

Pierre FAROUZ, Directeur des Ressources Humaines, **ORACLE FRANCE**

Eric GHIRARDI, Directeur Europe Solutions de gestion du Capital Humain, **ORACLE**

15h15 Comment reconnaître et préserver nos compétences critiques, dans un contexte de croissance internationale, pour maintenir l'excellence de nos savoir-faire ?

Jean-Luc BERARD, Directeur des Ressources Humaines Groupe, **SAFRAN**

Nicole VERDIER-NAVES, Directrice Développement des Dirigeants, Formation des Managers et Mobilité Internationale, **EDF**

Hervé SCEMAMA, Vice President Human Resources, **TECHNICOLOR**

16h15 Comment constituer un vivier de talents à l'international pour répondre aux objectifs de croissance et internationaliser les équipes dirigeantes ?

- + Quelle stratégie de talent management adopter dans les nouveaux marchés en termes d'attraction, intégration, développement et rétention ?

- + Le cas Accenture : comment digérer une croissance galopante (« 11 by 11 » = recruter 11 000 profils en 11 semaines) ? Comment construire des talents à l'état pur et les rendre « accenturibles » en un minimum de temps ? Quelle culture groupe quand s'amplifient les différentiels de croissance entre pays matures et émergents ? Comment repérer et accélérer les leaders de demain ?

- + Comment intégrer des équipes de culture et de compétences différentes ?
- + Comment faire émerger les leaders globaux et développer une culture managériale commune ?

François VIAUD, Directeur des Ressources Humaines Groupe **TOTAL**

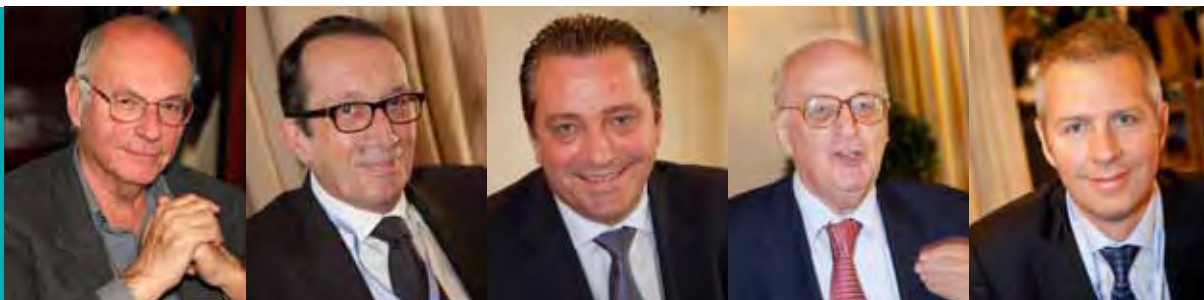
Armelle CARMINATI, Human Capital & Diversity Global Managing Director, **ACCENTURE**

Céleste MESSINA, VP Senior Executive Programs, **SCHNEIDER ELECTRIC**

17h30 Conférence plénière de clôture avec Frère Samuel

18h30 Fin de la journée

PARMI LES INTERVENANTS DES PRÉCÉDENTES ÉDITIONS



- **Boris CYRULNIK**, Neurologue, Psychiatre, Ethologue et Psychanalyste - Spécialiste du concept de «**résilience**»
- **François DUPUY**, Sociologue
- **Thierry PARMENTIER**, Directeur des Ressources Humaines Groupe, **TECHNIP**
- **Gianfranco PIANTONI**, Professeur en Stratégie, **UNIVERSITE BOCCONI (Italie)**
- **Anthony STAINER**, Directeur Développement des Cadres Groupe, **FAURECIA**

Sessions animées par

Isabelle HENNEBELLE, Journaliste et Fondatrice du **Cercle de l'Humain de l'EXPANSION**

Session **17** (matin) et Session **18** (après-midi)

Face aux transformations accélérées de l'entreprise : comment réconcilier l'individu et l'entreprise ?

Avec les interventions de spécialistes de renom (sociologues, anthropologues, médecins psychiatres, ...)

Conférence organisée en partenariat

avec le **Cercle de l'Humain de l'Expansion**



Session **17** (matin)

10h45 La prise en compte des risques psychosociaux est-elle une fausse piste ? Comment «soigner» le travail et l'organisation ?

- + Pourquoi une telle singularité de la France au niveau européen ?
- + Quel sens redonner à la performance ? (du point de vue des syndicats et des dirigeants notamment)

Danielle LAURIER, Directrice Santé et Sécurité à la DRH, **HYDRO-QUEBEC (Canada)**

Romain CRISTOFINI, Directeur Général, **CAPITAL SANTE**

12h00 Comment développer les capacités de résilience dans l'entreprise et restaurer la confiance après la crise ?

Boris CYRULNIK, Neurologue, Psychiatre, Ethologue, Psychanalyste - Spécialiste du concept de «**résilience**»

13h00 Déjeuner

Session **18** (après-midi)

14h30 Dans un contexte de défiance vis-à-vis de l'entreprise, comment mettre sur pied une stratégie de retour à la confiance ?

- + L'entreprise : responsable de toutes les souffrances au travail? Quelle est la part de responsabilité des autres institutions et de l'individu lui-même ?
- + Comment accompagner au mieux les collaborateurs au plan psychique dans un contexte de changement ?
- + Restructurations et santé au travail au niveau européen
- + A l'heure de la réduction des coûts, comment maintenir l'engagement des salariés?

Yves CLOT, Professeur titulaire de la Chaire de Psychologie du Travail, **CNAM**

Stéphane ROUSSEL, Directeur Général Ressources Humaines, **VIVENDI**

Myriam MAESTRONI, Directrice Générale, **PRIMAGAZ** (sous réserve)

Et le témoignage d'un expert européen

16h00 Revivre! Ou comment mobiliser nos mécanismes naturels pour lutter contre le stress

Guy CORNEAU, Psychanalyste, Auteur de **Revivre**, Editions de l'Homme, 2010 (Canada)

17h30 Conférence plénière de clôture avec Frère Samuel

18h30 Fin de la journée

OU

Sessions animées par

Yves BAROU, Conseiller social **FSI** et Président du **CERCLE DES DRH EUROPEENS POUR LA RESPONSABILITE SOCIALE**

Session **19** (matin) et Session **20** (après-midi)

Responsabilité sociale de l'entreprise : pourquoi les DRH ne doivent pas abandonner le terrain ? Quels concepts ? Comment dépasser la simple conformité ou le pur marketing ?

Conférence organisée en partenariat avec le **Cercle des DRH Européens pour la Responsabilité Sociale**



Session **19** (matin)

10h45 Comment réagir à l'OPA rampante des défenseurs de l'environnement sur le social ?

- + Comment s'y retrouver dans les différents concepts : responsabilité sociale, développement durable, éthique... ?
- + Pourquoi et jusqu'où les DRH doivent-ils se sentir responsables de la RSE ?

Yves BAROU, Conseiller social, **FONDS STRATEGIQUE D'INVESTISSEMENT (FSI)** et Président du **CERCLE DES DRH EUROPEENS POUR LA RESPONSABILITE SOCIALE**

11h15 Evaluation des entreprises et normes sociales

- + Quelle place pour les agences de notation ? Quel rôle pour la notation sociale ?
- + Quel rôle pour des normes sociales mondiales dans la compétition internationale ?

Nicole NOTAT, Président Directeur Général, **VIGEO**

Marianne LAIGNEAU, Directeur des Ressources Humaines Groupe, **EDF**

Yves BAROU, Conseiller social, **FONDS STRATEGIQUE D'INVESTISSEMENT (FSI)** et Président du **CERCLE DES DRH EUROPEENS POUR LA RESPONSABILITE SOCIALE**

OU

13h00 Déjeuner

Session **20** (après-midi)

14h30 Quels référentiels pour la RSE : principes de l'OIT, ISO 26000, recommandations européennes, principes de investisseurs...

- + Que penser de ces référentiels ? Quelle transposition dans l'entreprise ?
- + Des normes communes signifient-elles un recul pour les pratiques européennes ?
- + Des normes européennes sont-elles en train d'émerger ?
- + Que penser et que faire de la norme ISO 26 000 ?

Michel CAPRON, Professeur Émérite, **INSTITUT DE RECHERCHE EN GESTION (UNIVERSITÉ PARIS EST CRÉTEIL)**

Eric PEZET, Professeur des Universités, **UNIVERSITÉ PARIS OUEST NANTERRE LA DÉFENSE**, Directeur du Master RH, **IFG-CNOF**, et Co-Directeur de **PRIMAL (Paris Research in Norms Management and Law)**

Et un autre témoignage

15h45 Pause

16h00 : Le rôle du DRH dans la responsabilité sociale

- + Comment donner un vrai contenu à la RSE ?

Marianne LAIGNEAU, Directeur des Ressources Humaines Groupe, **EDF**

Jérôme NANTY, Directeur Ressources Humaines, **CAISSE DES DEPOTS**

Thierry SMAGGHE, Directeur Ressources Humaines, **SPIE**

Yves BAROU, Conseiller social, **FONDS STRATEGIQUE D'INVESTISSEMENT (FSI)**

et Président du **CERCLE DES DRH EUROPEENS POUR LA RESPONSABILITE SOCIALE**

17h30 Conférence plénière de clôture avec Frère Samuel

18h30 Fin de la journée



Danielle LAURIER
Directrice Santé et Sécurité à la DRH, **HYDRO-QUEBEC (Canada)**



Romain CRISTOFINI
Directeur Général, **CAPITAL SANTE**



Boris CYRULNIK
Neurologue, Psychiatre, Ethologue, Psychanalyste - Spécialiste du concept de «**résilience**»



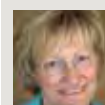
Guy CORNEAU
Psychanalyste, Auteur de **Revivre**, Editions de l'Homme, 2010 (Canada)



Yves CLOT
Professeur titulaire de la Chaire de Psychologie du Travail, **CNAM**



Stéphane ROUSSEL
Directeur Général Ressources Humaines, **VIVENDI**



Nicole NOTAT
Président Directeur Général, **VIGEO**



Marianne LAIGNEAU
Directeur des Ressources Humaines Groupe, **EDF**



Yves BAROU
Conseiller social, **FONDS STRATEGIQUE D'INVESTISSEMENT (FSI)** et Président du **CERCLE DES DRH EUROPEENS POUR LA RESPONSABILITE SOCIALE**



Michel CAPRON
Professeur Émérite, **INSTITUT DE RECHERCHE EN GESTION (UNIVERSITÉ PARIS EST CRÉTEIL)**



Eric PEZET
Professeur des Universités, **UNIVERSITÉ PARIS OUEST NANTERRE LA DÉFENSE**, Directeur du Master RH, **IFG-CNOF**, et Co-Directeur de **PRIMAL (Paris Research in Norms Management and Law)**



Jérôme NANTY
Directeur Ressources Humaines, **CAISSE DES DEPOTS**



Thierry SMAGGHE
Directeur Ressources Humaines, **SPIE**

Myriam MAESTRONI
Directrice Générale, **PRIMAGAZ** (sous réserve)

MERCI DE RETOURNER LE BULLETIN CI-DESSOUS DÛMENT COMPLÉTÉ

Par courrier : ARCANEO - 137, rue de l'université 75007 Paris

Par fax au : +33 (0)1 53 10 79 40

ou par mail : congreshr@arcanéo-group.com

Renseignements : +33 (0)1 53 10 79 41 / 45

VOS FRAIS D'INSCRIPTION PEUVENT ÊTRE PRIS EN CHARGE AU TITRE DE LA FORMATION

ARCANEO dispose d'un numéro d'agrément formation :

11 92 16 623 92

+ Votre facture tient lieu de convention de formation simplifiée.

+ Elle vous sera adressée dans les jours suivant votre inscription.

VOS COORDONNÉES (dans le cadre d'un Pass Entreprise*, nous vous remercions de photocopier le bulletin pour chaque collaborateur)

Participant 1 2 3 4 5 6

Mme. Mlle. Mr. Nom : _____

Prénom : _____

Fonction : _____

Société : _____

Adresse : _____

Code Postal : _____

Ville : _____ Pays : _____

Tél. direct : _____ Mobile : _____

Email : _____

Contact pour le suivi du dossier (si différent du participant) : _____

Participant 1 2 3 4 5 6

Mme. Mlle. Mr. Nom : _____

Prénom : _____

Fonction : _____

Société : _____

Adresse : _____

Code Postal : _____

Ville : _____ Pays : _____

Tél. direct : _____ Mobile : _____

Email : _____

Contact pour le suivi du dossier (si différent du participant) : _____

VOS CHOIX DE SESSION(S)

MARDI 5 AVRIL 2011

MATIN	<input type="checkbox"/> S1	<input type="checkbox"/> OU	<input type="checkbox"/> S3	<input type="checkbox"/> OU	<input type="checkbox"/> S5	<input type="checkbox"/> OU	<input type="checkbox"/> S7	<input type="checkbox"/> OU	<input type="checkbox"/> S9
APRÈS-MIDI	<input type="checkbox"/> S2	<input type="checkbox"/> OU	<input type="checkbox"/> S4	<input type="checkbox"/> OU	<input type="checkbox"/> S6	<input type="checkbox"/> OU	<input type="checkbox"/> S8	<input type="checkbox"/> OU	<input type="checkbox"/> S10

MERCREDI 6 AVRIL 2011

MATIN	<input type="checkbox"/> S11	<input type="checkbox"/> OU	<input type="checkbox"/> S13	<input type="checkbox"/> OU	<input type="checkbox"/> S15	<input type="checkbox"/> OU	<input type="checkbox"/> S17	<input type="checkbox"/> OU	<input type="checkbox"/> S19
APRÈS-MIDI	<input type="checkbox"/> S12	<input type="checkbox"/> OU	<input type="checkbox"/> S14	<input type="checkbox"/> OU	<input type="checkbox"/> S16	<input type="checkbox"/> OU	<input type="checkbox"/> S18	<input type="checkbox"/> OU	<input type="checkbox"/> S20

TARIFS D'INSCRIPTION

Inscription individuelle (valable pour une personne)

1/2 journée : 799 € HT, soit 955,60 € TTC

1 jour : 1 499 € HT, soit 1 792,80 € TTC

2 jours : 1 999 € HT, soit 2 390,80 € TTC

Tarifs préférentiels (valables pour 2 jours d'inscription, non cumulables)

-20% si vous êtes adhérent de DIALOGUES

-10% si vous êtes Diplômé du CFFOP

-10% si vous avez participé à la 20ème édition des 5 et 6 octobre 2010

VOTRE INSCRIPTION comprend

+ L'accès aux 20 sessions de formation et aux 3 conférences plénières.

+ L'ensemble des supports d'intervention remis sur place puis en ligne.

+ Les déjeuners, les pauses et le cocktail.

+ « **le Mag'** » du Congrès HR' comprenant des articles, des portraits et des compte-rendus des interventions.

NOUVEAU 2 PASS ADAPTÉS À VOS BESOINS !

Le Pass 2 éditions 2011 : avril/octobre 2011 (valable pour 2 jours d'inscription) :

1 599 € HT par édition, **soit 1 912,40 € TTC**, (soit 20% de réduction par édition)

Ce Pass vous permet de vous inscrire, ou d'inscrire le collaborateur de votre choix, à la prochaine édition d'octobre 2011 (règlement de l'édition d'avril 2011 à réception de la facture et règlement de l'édition d'octobre 2011 à partir de juin 2011).

***Le Pass Entreprise (6 sessions au choix) :**

3 950 € HT, (soit 4 724,20 € TTC) soit 658 € HT par session de Formation

Ce pass « à la carte » vous offre le choix de 6 sessions : décidez du nombre de collaborateurs (de 1 à 6 personnes) et les sessions auxquelles ils souhaitent participer pour un total de 6 sessions.

Demi-journées, journées complètes, 2 jours : c'est vous qui choisissez.

RÉSERVATION DE NAVETTES GRATUITES À DISPOSITION

AU DÉPART ET À DESTINATION DE LA PORTE DAUPHINE

MARDI 5 AVRIL	<input type="checkbox"/> Matin	<input type="checkbox"/> Fin de journée	<input type="checkbox"/> Pas de navettes
MERCREDI 6 AVRIL	<input type="checkbox"/> Matin	<input type="checkbox"/> Fin de journée	<input type="checkbox"/> Pas de navettes

VOTRE PRÉSENCE AU DÉJEUNER

MARDI 5 AVRIL	<input type="checkbox"/> OUI	<input type="checkbox"/> NON
MERCREDI 6 AVRIL	<input type="checkbox"/> OUI	<input type="checkbox"/> NON

VOTRE RÈGLEMENT

Par chèque à l'ordre d'Arcaneo

Par virement à réception de la facture

Interlocuteur et coordonnées de facturation (si différents du participant) :

Société et adresse : _____

Nom, téléphone et e-mail du contact : _____

Procédure interne de bon de commande : oui non

Si oui, merci de préciser le numéro de bon de commande : _____

+ RETROUVEZ L'ACTUALITÉ DU CONGRÈS HR'

sur www.congreshr.com

POUR NOUS CONTACTER :

+33(0)1 53 10 79 41 / 45

Cachet et signature